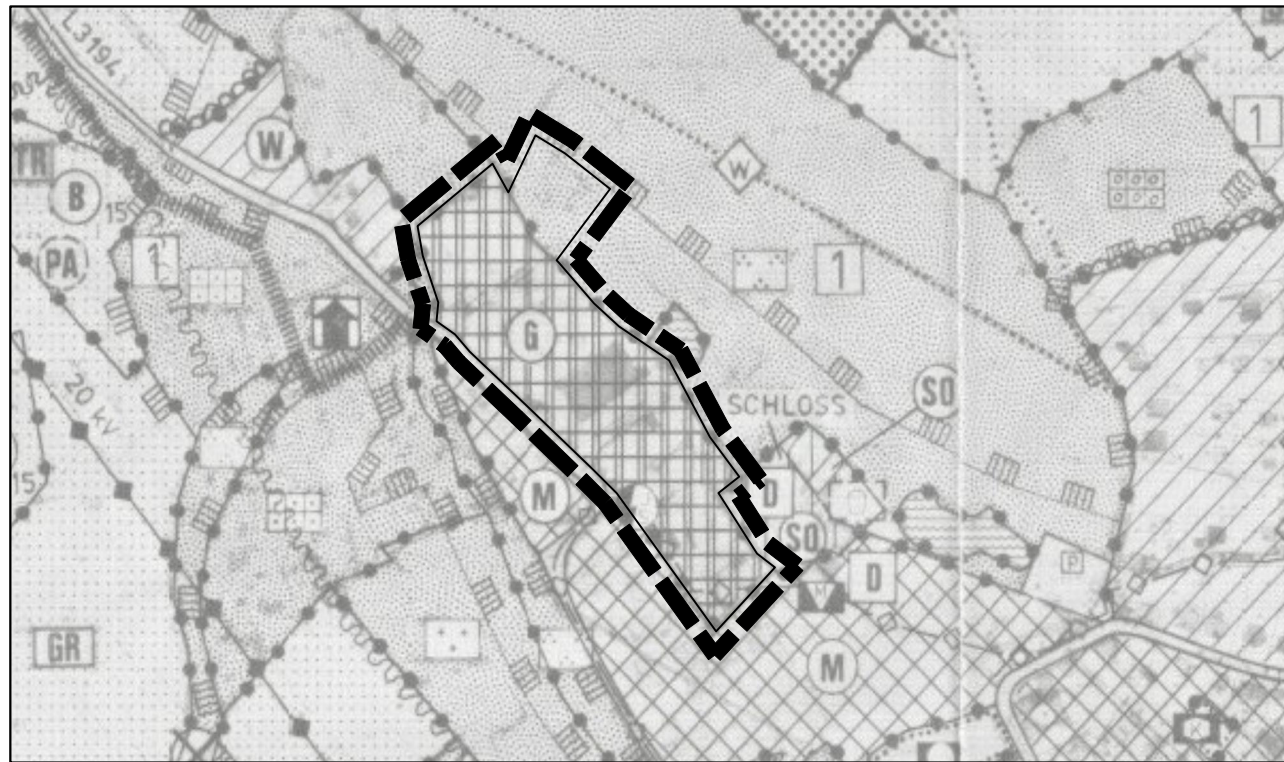
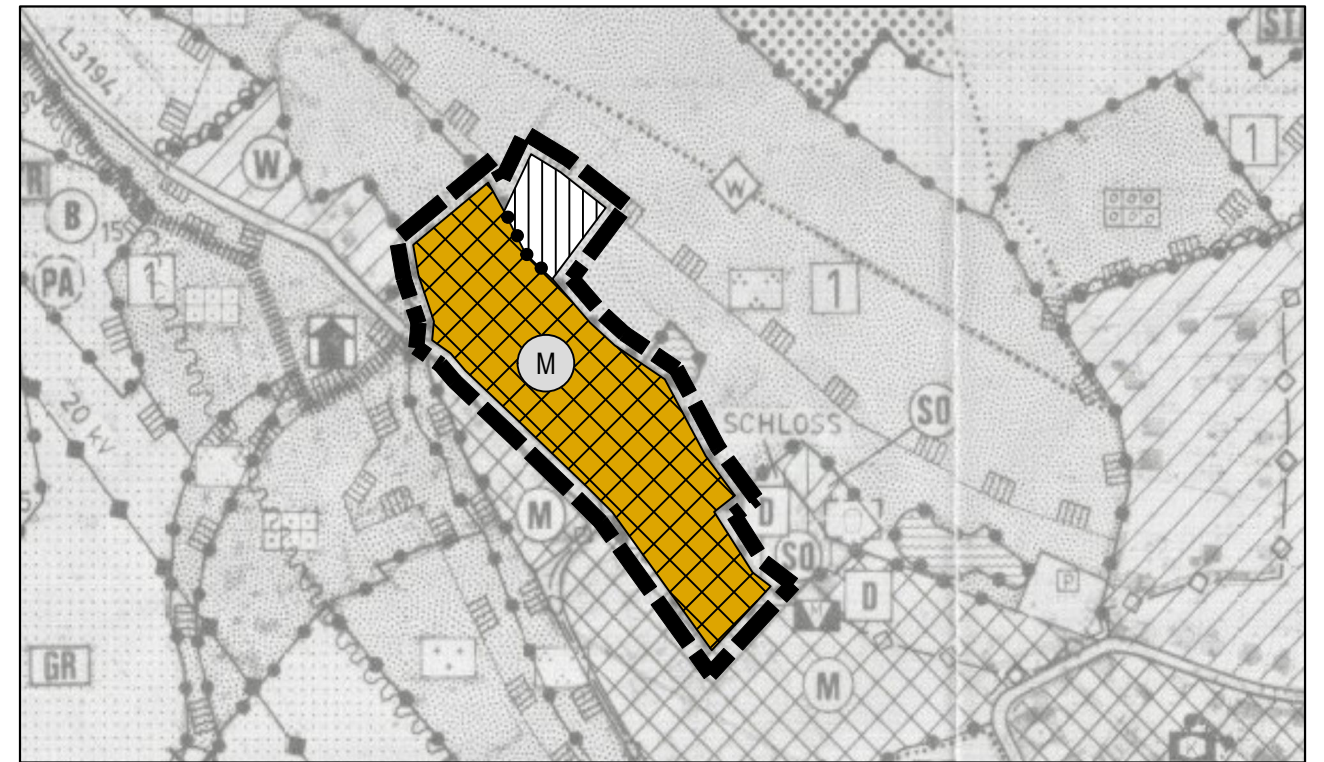



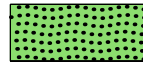
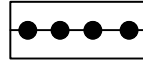

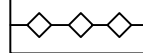
Darstellung alt




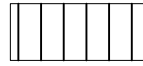
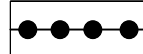
Darstellung neu



Planzeichen: Darstellung alt

-  Gewerbliche Baufläche geplant
-  Grünflächen
-  Abgrenzung unterschiedlicher Nutzung
-  Elektrizität - US Umformerstation
-  Unterirdisch

Planzeichen: Darstellung neu

-  Mischbaufläche
-  Fläche für besonderen Nutzungszweck
hier: Sozialen Zwecken dienende Gebäude und Einrichtungen
-  Abgrenzung unterschiedlicher Nutzung

Vermerke

1. Der Feststellungsbeschluss erfolgte durch die Stadtverordnetenversammlung am

Siegel der Stadt

Stadt Wächtersbach, den

Bürgermeister

2. Genehmigungsvermerk:

3. In-Kraft-Treten gemäß § 6 Abs. 5 BauGB:
Die Genehmigung der Flächennutzungsplanänderung wurde am ortsüblich bekannt gemacht. Damit wird die Flächennutzungsplanänderung wirksam.

Siegel der Stadt

Stadt Wächtersbach, den

Bürgermeister

Stadt Wächtersbach Änderung des Flächennutzungsplanes für den Bereich "Braureigelände und Forsthaus"	Stand:	15.03.2024
	Bearbeitet:	Schade
	CAD:	Han
Maßstab:		1 : 10.000